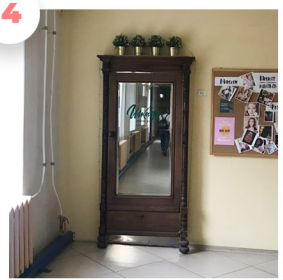


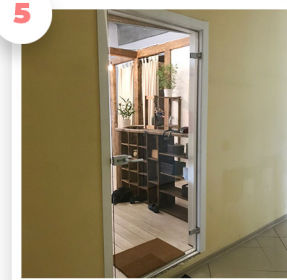
Вход в арку, не доходя до «Глобус Гурме»



Нужный вход в здание, код домофона 44



Ориентир направления – дверь в форме шкафа



Вход в студию

- 1 Выйдя из метро «Невский Проспект» (выход – «Канал Грибоедова») направляйте в сторону храма Спас на Крови.
- 2 После поворота на Конюшенную площадь двигайтесь 50 метров, до арки. (По левую руку, не доходя до магазина «Глобус Гурме»)
- 3 Здание и вход в него с вывеской Nika Dance.
Код домофона 44 (дверь откроется автоматически).
- 4 Поднимаетесь на 3 этаж, поворачиваете налево и идете до конца коридора (до двери в форме шкафа, рис 3).
- 5 Поворачиваете направо и идете до стеклянной двери, вы на месте, это вход в студию.